



LE SIR GEORGES

501 à/to 1201

2 chambres / 2 bedrooms

Superficie brute / gross area : 795 pc / sf (74 mc)

No. Condo / Condo No. : _____

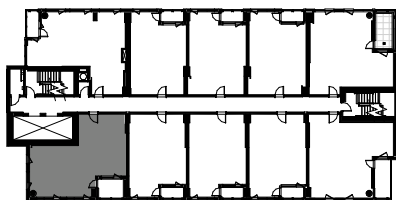
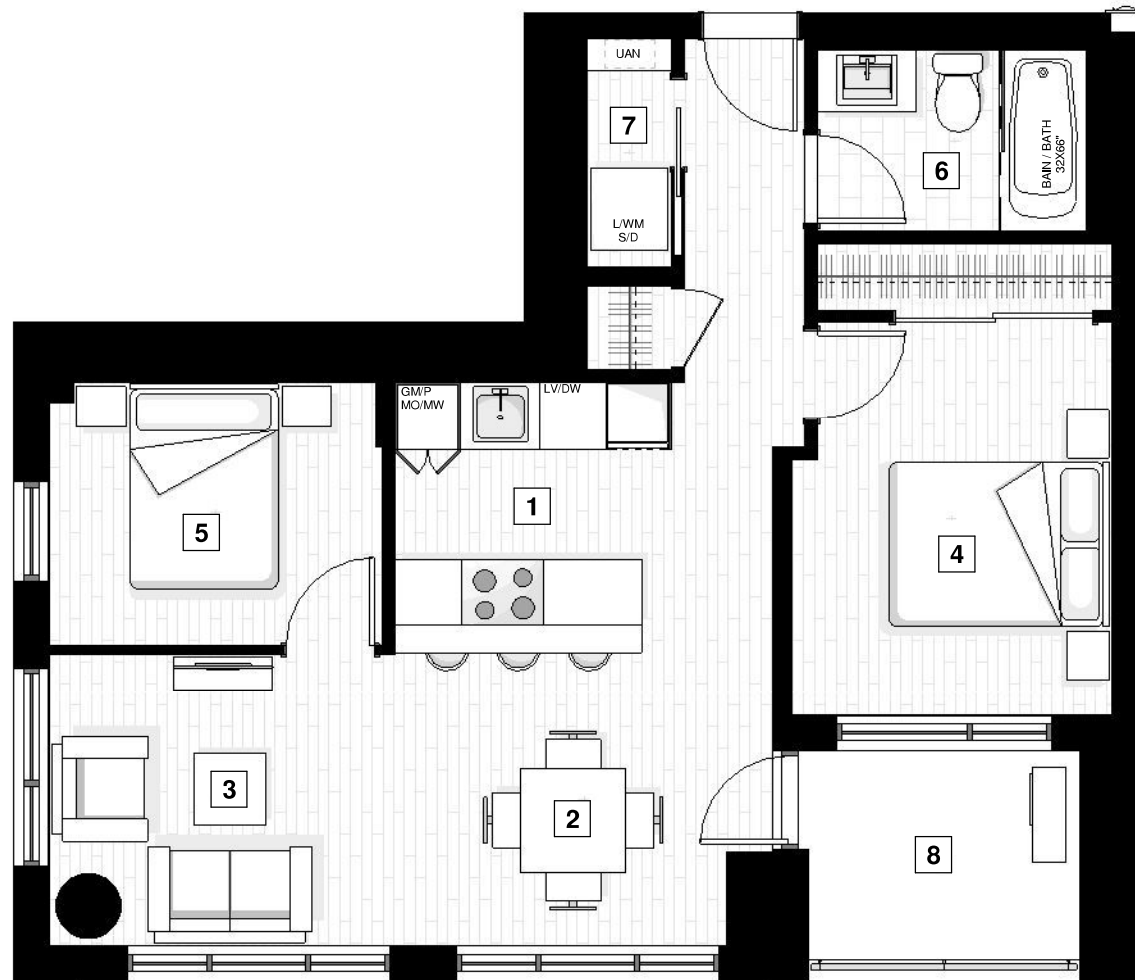
No. Stationnement / Parking No. : _____

Frais de condo / Condo fees : _____

Taxes estimées / Estimated taxes : _____

Prix (taxes incl.) / Price (tax incl.) : _____

Signature : _____



1	CUISINE	8' - 5" X 8' - 3"	2	SALLE À MANGER	11' - 6" X 8' - 11"	3	SÉJOUR	10' - 6" X 8' - 10"
4	CHAMBRE 1	9' - 9" X 11' - 11"	5	CHAMBRE 2	10' - 2" X 8' - 1"	6	SALLE DE BAIN	8' - 4" X 5' - 6"
7	S.D.L.	2' - 7" X 6' - 11"	8	BALCON	8' - 3" X 6' - 6"			

Date de mise à jour / Update : 2018/10/09

Note : Toutes les dimensions indiquées sont approximatives et sujettes à changement sans préavis. Les superficies indiquées sont brutes, mesurées au centre des murs entre les logements en incluant la cloison du corridor et le mur extérieur. Tous les meubles, appareils électroménagers et tous les éléments décoratifs ne sont pas inclus. © Copyright 2016 Samcon inc

Note : All dimensions are approximate and subject to change without notice. All areas indicated are gross areas and are measured to center of mitoyen walls between units and include corridor and exterior walls. Furniture, appliances and decorative elements are not included. © Copyright 2016 Samcon inc

