

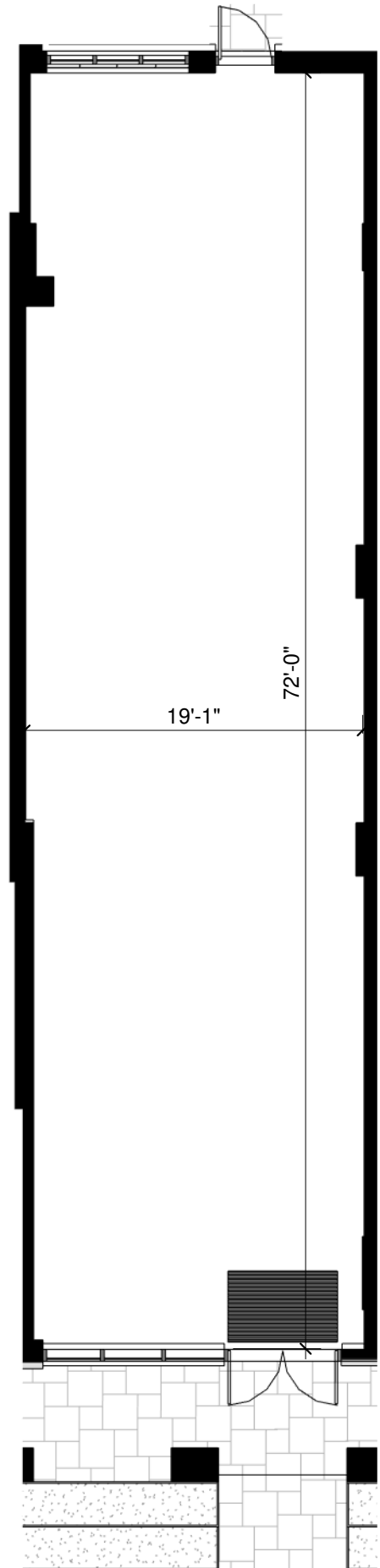
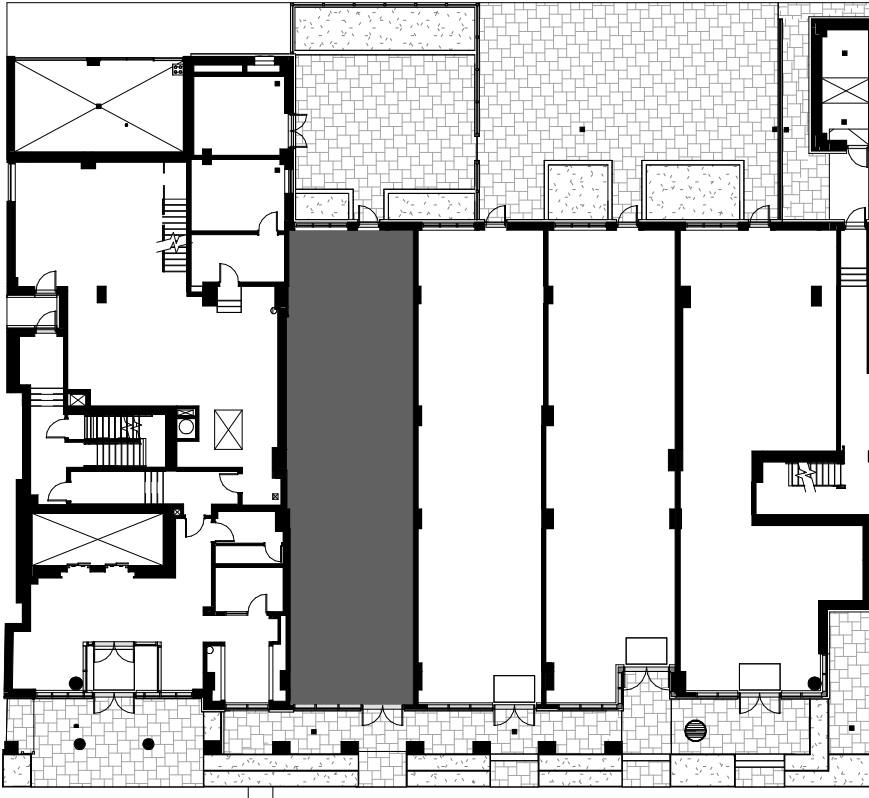


La construction de base comprend la finition en gypse des murs extérieurs et mitoyens, le plancher en béton et le plafond en béton. Les appareils de plomberie, les cloisons internes, les grilles gratte-pieds et les escaliers internes (s'il y a lieu) ne sont pas inclus.

The construction of the base building includes the following ; gypsum on the exterior and mitoyen walls, finished concrete on the ceiling and floors. Any and all plumbing accessories, interior walls, interior staircases (if necessary) or foot-grills are not included.

COMMERCE 101

Superficie brute / gross area : 1420 pc / sf (132 mc)



Date de mise à jour / Update : 2019/01/08

Note : Toutes les dimensions indiquées sont approximatives et sujettes à changement sans préavis. Les superficies indiquées sont brutes, mesurées au centre des murs entre les logements en incluant la cloison du corridor et le mur extérieur. Tous les meubles, appareils électroménagers et tous les éléments décoratifs ne sont pas inclus. © Copyright 2016 Samcon inc

Note : All dimensions are approximate and subject to change without notice. All areas indicated are gross areas and are measured to center of mitoyen walls between units and include corridor and exterior walls. Furniture, appliances and decorative elements are not included. © Copyright 2016 Samcon inc



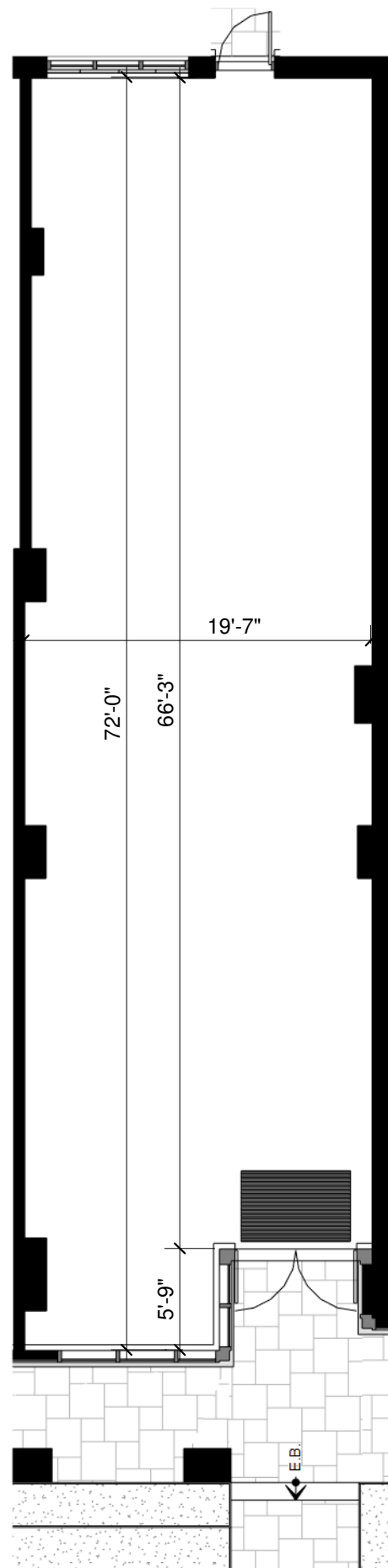
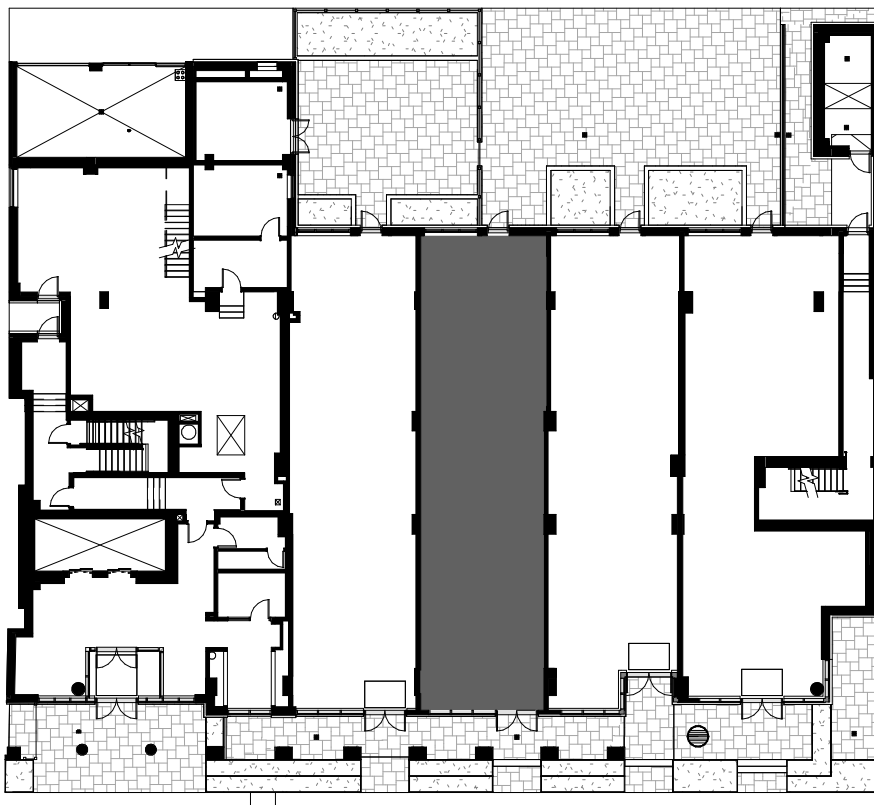


La construction de base comprend la finition en gypse des murs extérieurs et mitoyens, le plancher en béton et le plafond en béton. Les appareils de plomberie, les cloisons internes, les grilles gratte-pieds et les escaliers internes (s'il y a lieu) ne sont pas inclus.

The construction of the base building includes the following ; gypsum on the exterior and mitoyen walls, finished concrete on the ceiling and floors. Any and all plumbing accessories, interior walls, interior staircases (if necessary) or foot-grills are not included.

COMMERCE 102

Superficie brute / gross area : 1440 pc / sf (134 mc)



Date de mise à jour / Update : 2019/01/08

Note : Toutes les dimensions indiquées sont approximatives et sujettes à changement sans préavis. Les superficies indiquées sont brutes, mesurées au centre des murs entre les logements en incluant la cloison du corridor et le mur extérieur. Tous les meubles, appareils électroménagers et tous les éléments décoratifs ne sont pas inclus. © Copyright 2016 Samcon inc

Note : All dimensions are approximate and subject to change without notice. All areas indicated are gross areas and are measured to center of mitoyen walls between units and include corridor and exterior walls. Furniture, appliances and decorative elements are not included. © Copyright 2016 Samcon inc



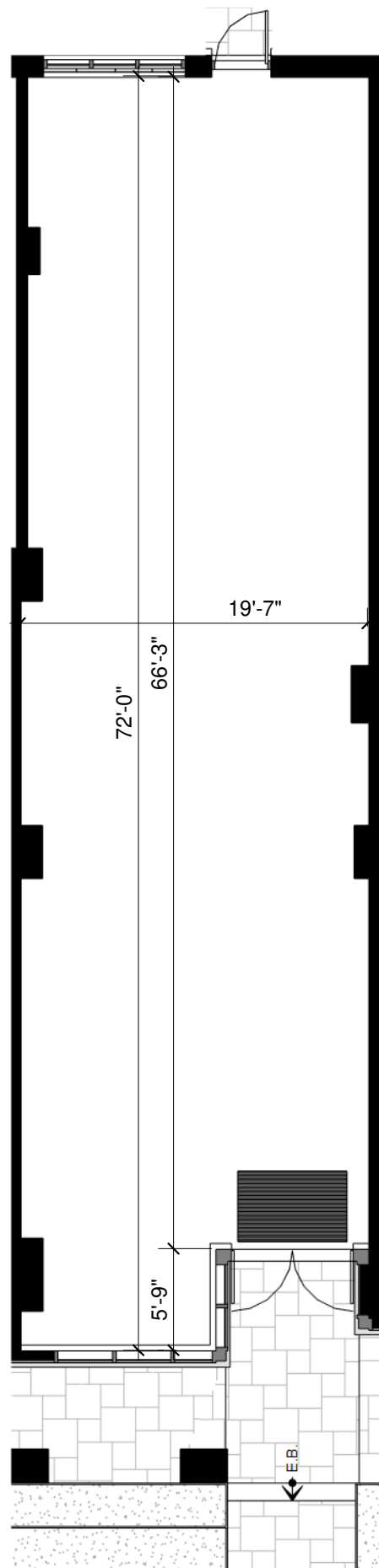
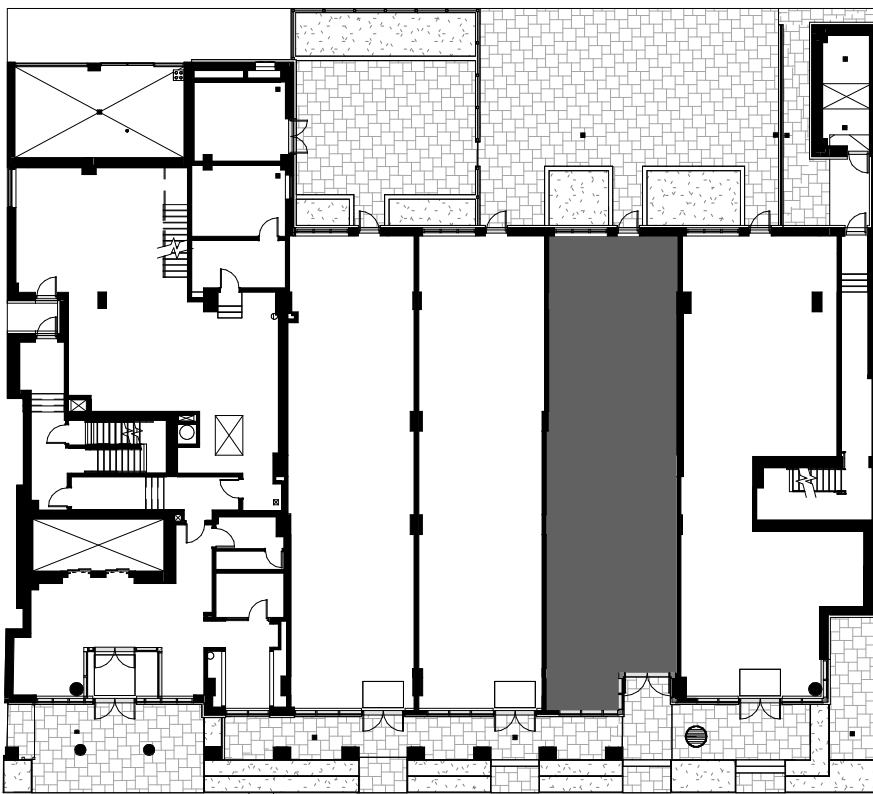


La construction de base comprend la finition en gypse des murs extérieurs et mitoyens, le plancher en béton et le plafond en béton. Les appareils de plomberie, les cloisons internes, les grilles gratte-pieds et les escaliers internes (s'il y a lieu) ne sont pas inclus.

The construction of the base building includes the following ; gypsum on the exterior and mitoyen walls, finished concrete on the ceiling and floors. Any and all plumbing accessories, interior walls, interior staircases (if necessary) or foot-grills are not included.

COMMERCE 103

Superficie brute / gross area : 1440 pc / sf (134 mc)



Date de mise à jour / Update : 2019/01/08

Note : Toutes les dimensions indiquées sont approximatives et sujettes à changement sans préavis. Les superficies indiquées sont brutes, mesurées au centre des murs entre les logements en incluant la cloison du corridor et le mur extérieur. Tous les meubles, appareils électroménagers et tous les éléments décoratifs ne sont pas inclus. © Copyright 2016 Samcon inc

Note : All dimensions are approximate and subject to change without notice. All areas indicated are gross areas and are measured to center of mitoyen walls between units and include corridor and exterior walls. Furniture, appliances and decorative elements are not included. © Copyright 2016 Samcon inc



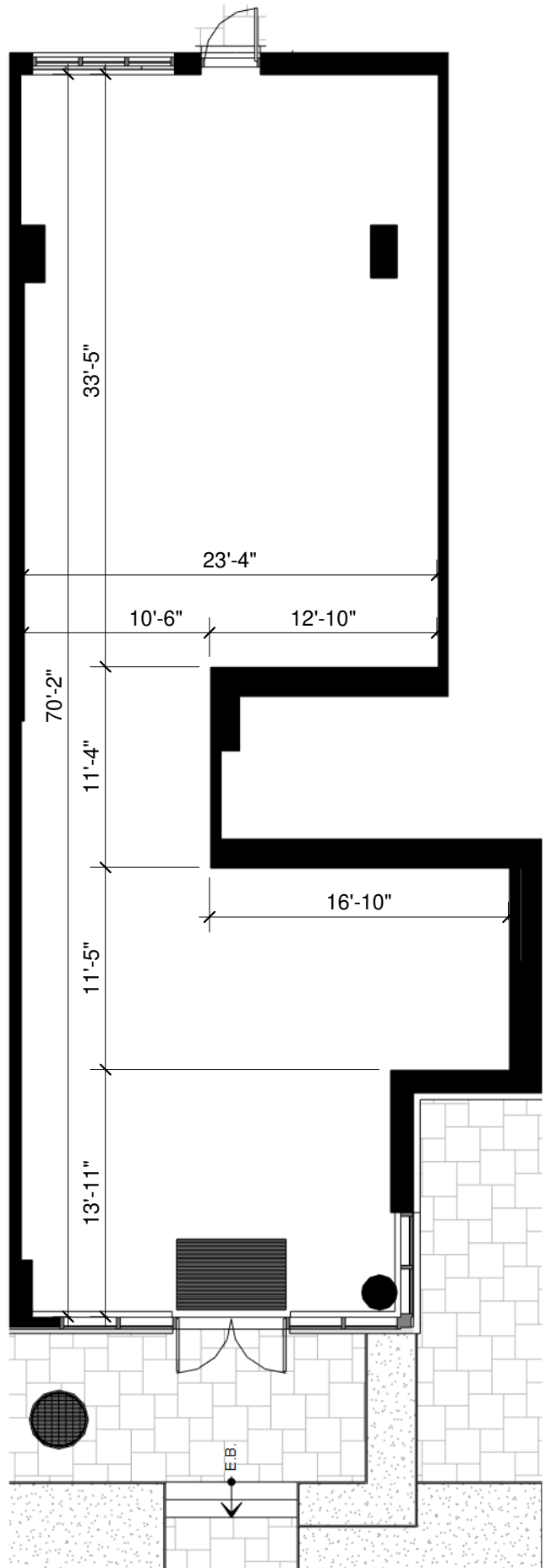
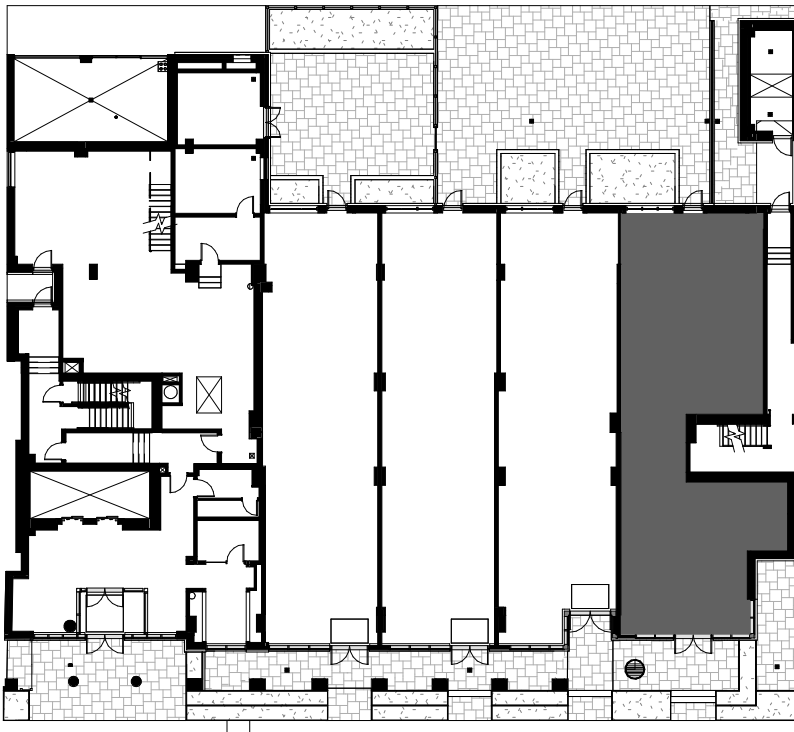


La construction de base comprend la finition en gypse des murs extérieurs et mitoyens, le plancher en béton et le plafond en béton. Les appareils de plomberie, les cloisons internes, les grilles gratte-pieds et les escaliers internes (s'il y a lieu) ne sont pas inclus.

The construction of the base building includes the following ; gypsum on the exterior and mitoyen walls, finished concrete on the ceiling and floors. Any and all plumbing accessories, interior walls, interior staircases (if necessary) or foot-grills are not included.

COMMERCE 104

Superficie brute / gross area : 1690 pc / sf (157 mc)



Date de mise à jour / Update : 2019/01/08

Note : Toutes les dimensions indiquées sont approximatives et sujettes à changement sans préavis. Les superficies indiquées sont brutes, mesurées au centre des murs entre les logements en incluant la cloison du corridor et le mur extérieur. Tous les meubles, appareils électroménagers et tous les éléments décoratifs ne sont pas inclus. © Copyright 2016 Samcon inc

Note : All dimensions are approximate and subject to change without notice. All areas indicated are gross areas and are measured to center of mitoyen walls between units and include corridor and exterior walls. Furniture, appliances and decorative elements are not included. © Copyright 2016 Samcon inc

